



Gentile collega,  
l'Ufficio Viaggi Interno è lieto di comunicarti che è da poco stato siglato un

### **ACCORDO CATHAY PACIFIC (ONE WORLD Alliance)**

Le aziende del Gruppo Poltrona Frau potranno usufruire di un **CORPORATE RATE** negoziato per la biglietteria in emissione con CWT.

L'Accordo prevede una scontistica applicata sulle nostre tariffe "standard" che si può riassumere come segue:

- 5% riduzione sulle tariffe di Economy & Premium Economy
- 9% riduzione sulle tariffe di First & Business (sotto-classi D,I)
- 10% riduzione sulle tariffe Business (sotto-classi J,C)

Le Tariffe Corporate sono estremamente flessibili:

- La scontistica è garantita su un range di 8 sotto-classi di Economy, 2 sotto-classi di Premium, 4 sotto-classi di Business ed 1 di First
- Sono estremamente flessibili perché combinabili tra le varie sotto-classi e tra le differenti cabine (es. Andata in Economy e rientro in Business)
- Sono estremamente vantaggiose perché non prevedono alcuna penale né di cambio data, cambio itinerario (dalla sotto-classe V) ed il biglietto è totalmente rimborsabile prima della partenza (sempre dalla sotto-classe V)

Parte integrante dell'Accordo Corporate è il "**Value Added Program**" che garantisce una serie di benefit, tra cui il parcheggio gratuito fino a 7 giorni a Malpensa per passeggeri di Business Class, il rilascio a titolo gratuito della carta Marco Polo, contatti dedicati.

La procedura prevede l'iscrizione a titolo gratuito al sito [www.asiamiles.com](http://www.asiamiles.com)

È necessario considerare una decina di giorni per l'attivazione della tessera.



## NOTA OPERATIVA: CATHAY PACIFIC

Per maggiori informazioni puoi consultare il documento che segue.

All'interno della presentazione troverai riferimento anche alla **SCONTISTICA DIPENDENTI** dedicata ai viaggi **LEISURE** del personale Gruppo Poltrona Frau.

[Tempo di lettura: 10 minuti]

Preparati a volare con **CATHAY PACIFIC!**

Travel Office

**Poltrona Frau Group**

### **PFG VIAGGIARE INFORMATI!**

**PFG TRAVEL:** prendi visione di tutte le NOTE OPERATIVE TRAVEL su INTRANET AZIENDALE POLTRONA FRAU GROUP sezione TRAVEL

**PFG TRAVEL POLICY:** prendi visione nella INTRANET AZIENDALE POLTRONA FRAU GROUP

**PFG TRAVEL ACADEMY:** segui gli aggiornamenti dei servizi viaggio nella INTRANET AZIENDALE POLTRONA FRAU GROUP

**CWT RISPONDE:** scrivi alla email dedicata PFG [poltronafrau.it@contactcwt.com](mailto:poltronafrau.it@contactcwt.com) – Call Centre dedicato PFG t. +39 011 19523232

**CWT PORTAL:** completa il tuo profilo di viaggio con TUTTI i tuoi DATI nella sezione CWT PORTRAIT. Richiedi le credenziali di accesso a <https://sso.carlsonwagonlit.com/login.do>

**CWT APP TO GO:** scarica l'APP di viaggio per ricevere dettagli trasferta e informazioni in tempo reale (itinerari di viaggio, flight alert, mobile check-in, ecc.)

**CWT B2G:** richiedi assistenza per problemi portale CWT BOOK TO GO a [onlinesupport.it@contactcwt.com](mailto:onlinesupport.it@contactcwt.com) oppure allo 06 82074894



# Cathay Pacific per le aziende Poltrona Frau Group

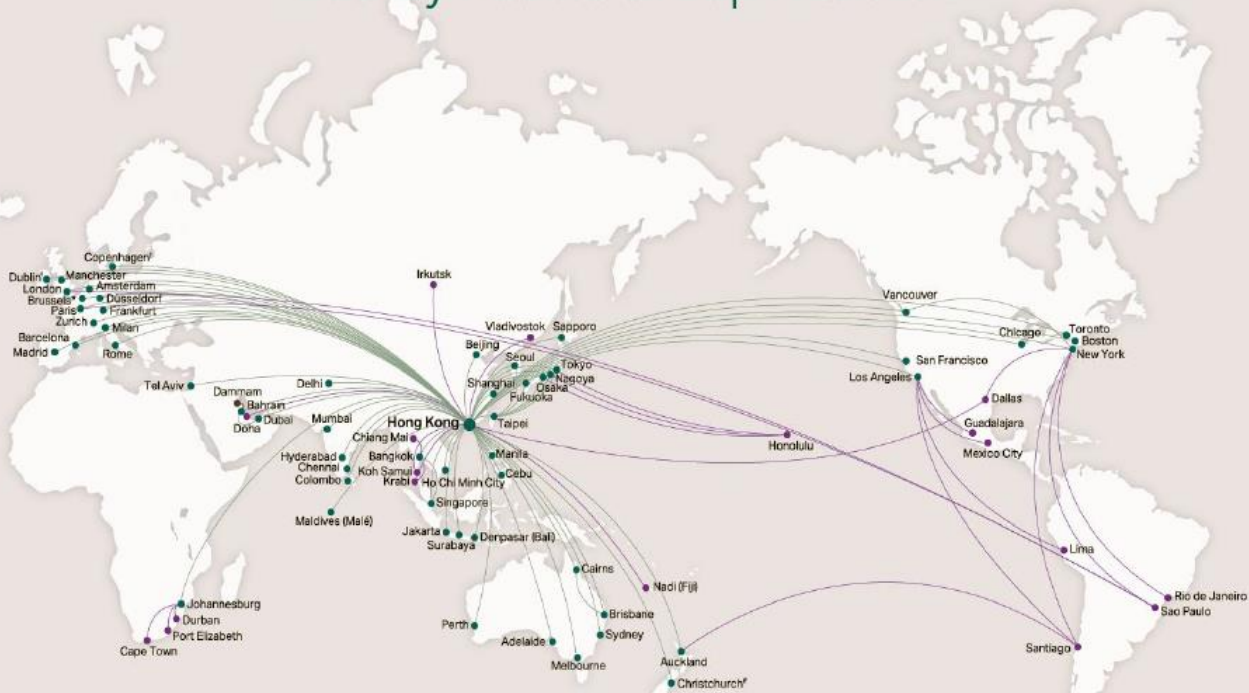


# IL NETWORK CATHAY PACIFIC



Poltrona Frau Group

## Cathay Pacific Group Network



Europe Codeshare Network



Asia Codeshare Network



Japan Codeshare Network



North America Codeshare Network



Cathay Dragon Network



— Cathay Pacific Service   
 — Cathay Dragon Service   
 — Joint-Operating or Codeshare Services   
 - - - SNCF TGV Train Service in France   
 — Bahrain Limo

1Cathay Pacific service to Christchurch commences on 1 December 2017.   
 2Cathay Pacific service to Brussels commences on 25 March 2016.   
 3Cathay Pacific service to Copenhagen commences on 2 May 2016.   
 4Cathay Pacific service to Dublin commences on 2 June 2016.   
 5Cathay Dragon service to Hanning commences on 6 January 2018.



# Dall'Italia a Hong Kong



Operativo Ideale			
Milan MXP	Hong Kong	13:05	06:35+1
Hong Kong	Milan MXP	01:05	07:45
Rome FCO	Hong Kong	12:50	06:20+1
Hong Kong	Rome FCO	00:40	07:40
Operativo "summer" in vigore dal 26/03/18			

<p>Avvicinamenti a Malpensa e Fiumicino da in collaborazioe con :</p> <p><b>AIRITALY</b></p> <p><b>Alitalia</b></p>	<p>Bologna, Cagliari, Catania, Firenze, Genova, Napoli, Olbia, Palermo, Pisa, Reggio C., Torino, Trieste, Venezia, Verona</p>
---	---



## Hong Kong via



New Entries 2018:  
BRU, CPH, DUB



Country	Port	Schedule
Netherland	AMSTERDAM	Daily
Belgium	BRUSSELS	4 Flights/Week
Denmark	COPENHAGEN	4 Flights/Week*
Ireland	DUBLIN	4 Flights/Week
Germany	FRANKFURT	Daily
UK	LONDON Gatwick LONDON Heathrow	Daily 5 Flights/DAY
Spain	MADRID BARCELONA	4 Flights/Week 4 Flights/Week
UK	MANCHESTER	Daily
France	PARIS Charles de Gaulle	11 Flights/Week
Israel	TEL AVIV	6 Flights/Week
Switzerland	ZURICH	Daily



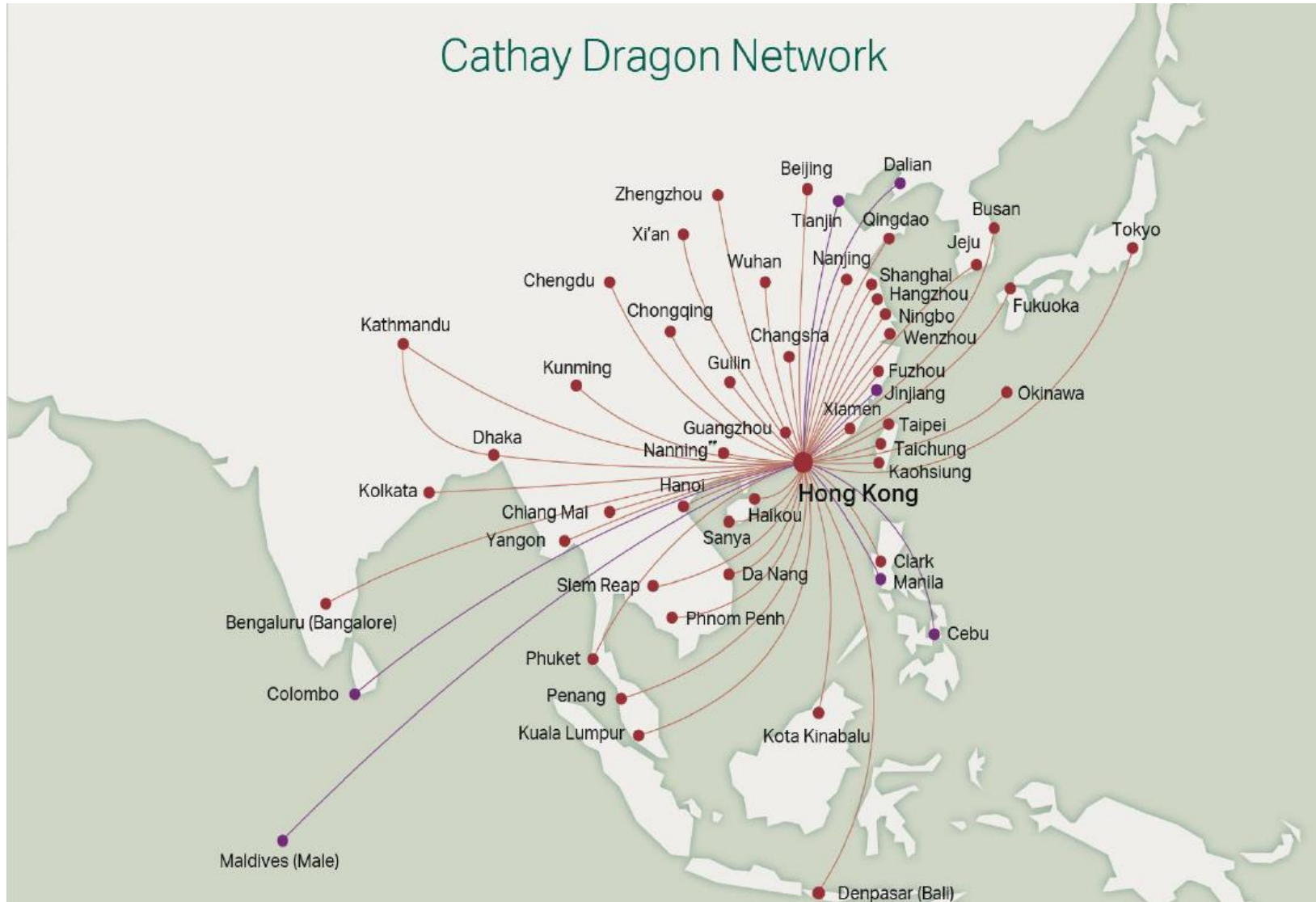
\* Seasonal flight



# IL NETWORK CATHAY PACIFIC

Poltrona Frau Group

## Cathay Dragon Network



Gateways (Chicago / New York / Los Angeles / San Francisco) for connecting with AA codeshare services may vary on actual day of service. Lines shown above are for reference only.  
— Cathay Dragon Service — Joint-Operating or Codeshare Services  
\*Cathay Dragon service to Nanning commences on 9 January 2018.



## E da Hong Kong alla Cina



In coincidenza con arrivo da MXP e FCO	Numero destinazioni	Citta'
Entro le 3 ore	13	Beijing, Shanghai Pudong e Hongqiao, Hangzhou, Wuhan, Xiamen, Guilin, Fuzhou, Sanya, Changsha, Guangzhou, Chongqing
Tra le 3 e le 5 ore	4	Qingdao, Nanjing, Ningbo, Jinjiang
Oltre le 5 ore	8	Dalian, Haikou, Xian, Zhengzhou, Nanning, Tianjing, Jinang, Wuxi





# Hong Kong International Airport



## Hong Kong International Airport in numeri

5	<b>Stars:</b> airport, classificato da Skytrax
5	<b>Ranking:</b> Sempre tra i primi cinque aeroporti al mondo
50	<b>Minuti:</b> Tempo di transito garantito CX/CX & CX/KA
24	<b>Minuti:</b> Tempo di collegamento a Central (centro città) grazie al treno Airport Express AEL
24 90	<b>Ore:</b> In-town Check-in effettuabile da 24 a 90 ore prima della partenza



# Benvenuti a Hong Kong





# Proposizione Corporate



- Accordi personalizzati per soddisfare ogni esigenza di viaggio
- Tariffe dedicate, competitive e combinabili
- Estrema flessibilità delle regole tariffarie: nessuna penale per rebooking, rerouting, refund (prima della partenza) dalla classe V
- Combinabilità tra Corporate PROMO di Business e Premium Economy con tariffe Corporate
- Rilascio carta Marco Polo Silver a titolo gratuito



## Servizi dedicati

- Segnalazioni particolari per “Top Clients”
- Account Corporate Sales dedicato per semplificare il contatto e per garantire l’assistenza costante
- Team operativo per supporto diretto all’azienda e/o all’Agenzia Viaggi/TMC disponibile sette giorni su sette dalle 8:00 alle 20:00
- Regolari report gestionali



## Value Added Program



### Limo Service e Parcheggio

**Limo Service** garantito per i passeggeri di First da/per l'aeroporto di Malpensa (gratuito entro 80 Km. Extra Km a tariffe dedicate)

Per i passeggeri di **First e Business** offriamo il parcheggio **gratuito** fino a 7 giorni a **Milano Malpensa**

**Tariffe dedicate** per passeggeri di Premium Economy e Economy



### Treno & Aereo

Per tutti i passeggeri di **First, Business e Premium Economy Class**: biglietti gratuiti del Treno Frecciarossa per avvicinamento agli aeroporti Milano Malpensa e Roma Fiumicino



### Marco Polo Club



- Check-in dedicati
- Imbarco prioritario
- Benefit intermedi



- Check-in dedicati
- Accesso Business Class Lounges
- 10 Kgs eccedenza bagaglio
- Extra-legroom seats gratuiti
- Imbarco prioritario



- Check-in dedicati
- Accesso Business Class Lounges con un ospite
- 15 Kgs eccedenza bagaglio
- Extra-legroom seats gratuiti
- Imbarco prioritario
- Posto garantito in Y class (RBD:Y)



- Check-in dedicati
- Accesso First Class Lounges con due ospite
- 20 Kgs eccedenza bagaglio
- Extra-legroom seats gratuiti
- Imbarco prioritario
- Posto garantito in Y, Premium o C class (RBD:Y-W-J)

Dettagli disponibili sul sito [www.cathaypacific.it](http://www.cathaypacific.it)

[www.asiamiles.com](http://www.asiamiles.com)

Al termine della registrazione verrà assegnato un numero di temporary card.

Il numero della card resterà invariato e automaticamente permetterà di usufruire dei servizi riservati ai Soci Marco Polo - che variano a seconda del tier (vedi qui affianco) e di accumulare punti come Asia Miles, un classico “frequent flyer program”. L’accumulo punti Asia Miles consentirà di effettuare dei redemption con i numerosi partner: Airlines (Biglietti gratuiti, upgrade con Cathay Pacific o uno dei numeri vettori partner), Hotel Accomodation e tantissime altre possibilità.

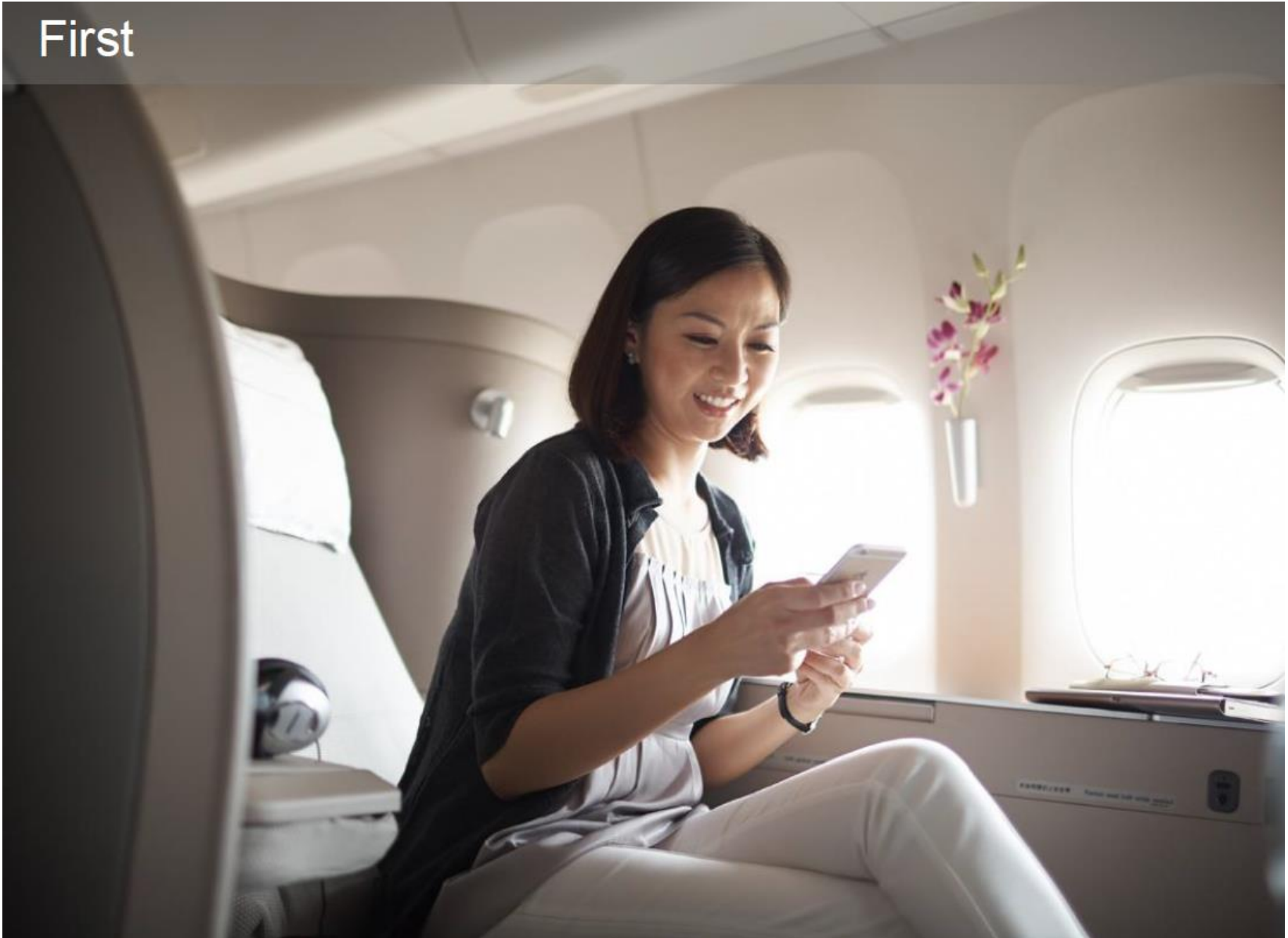


La nostra “experience”





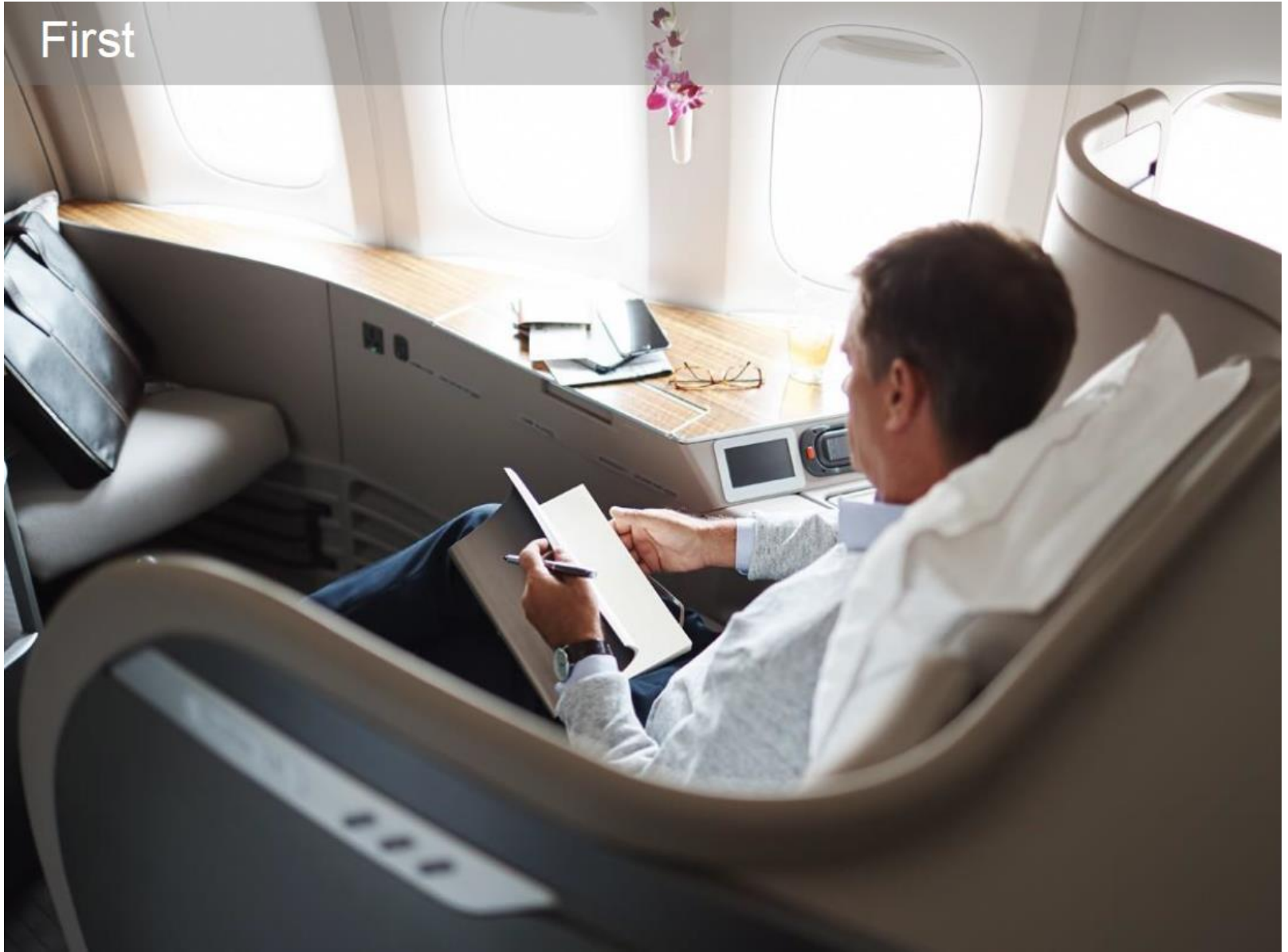
# First





# LA CLASSE FIRST

Poltrona Frau Group





First





First





## Long-haul Business





# Long-haul Business



Long-haul Business



# Long-haul Business







## LA CLASSE REGIONAL BUSINESS

Poltrona Frau Group



Regional Business



Regional Business



# Premium Economy





## LA CLASSE PREMIUM ECONOMY

Poltrona Frau Group





## LA CLASSE PREMIUM ECONOMY

Poltrona Frau Group



Premium Economy



## LA CLASSE PREMIUM ECONOMY

Poltrona Frau Group



Premium Economy



# Premium Economy





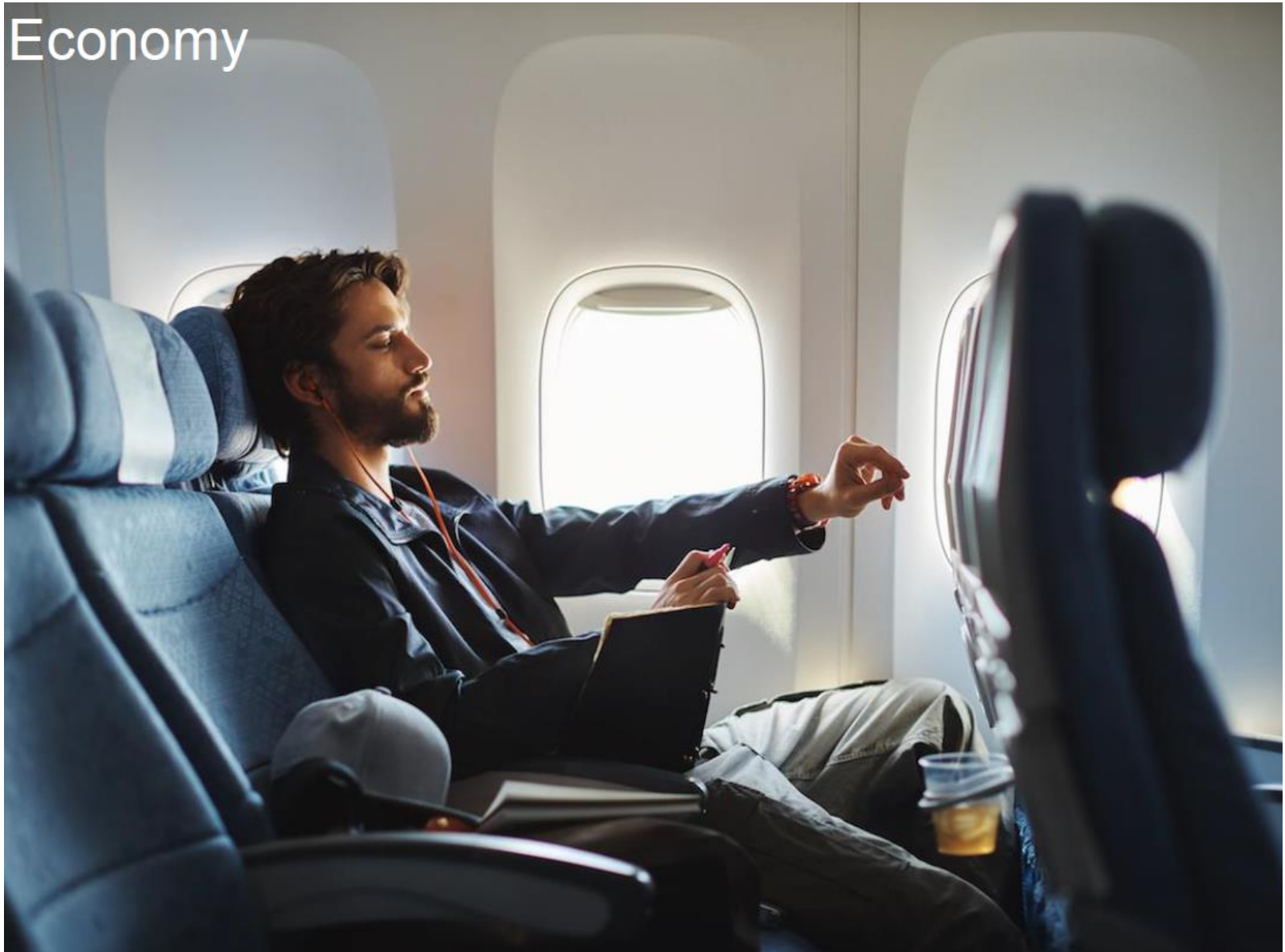
# Economy







# Economy







# Airport Lounge



## Lounge First Class

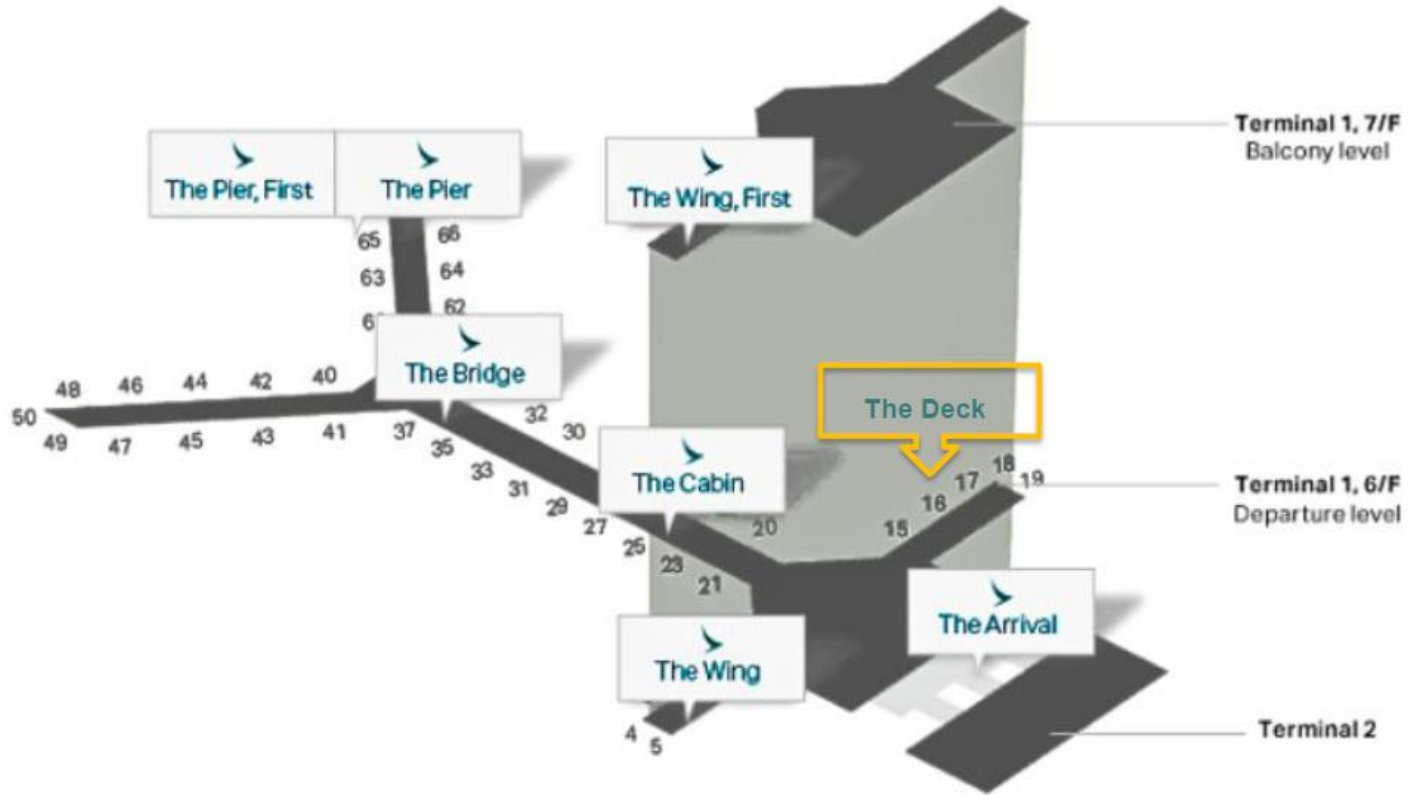


## Lounge Business Class





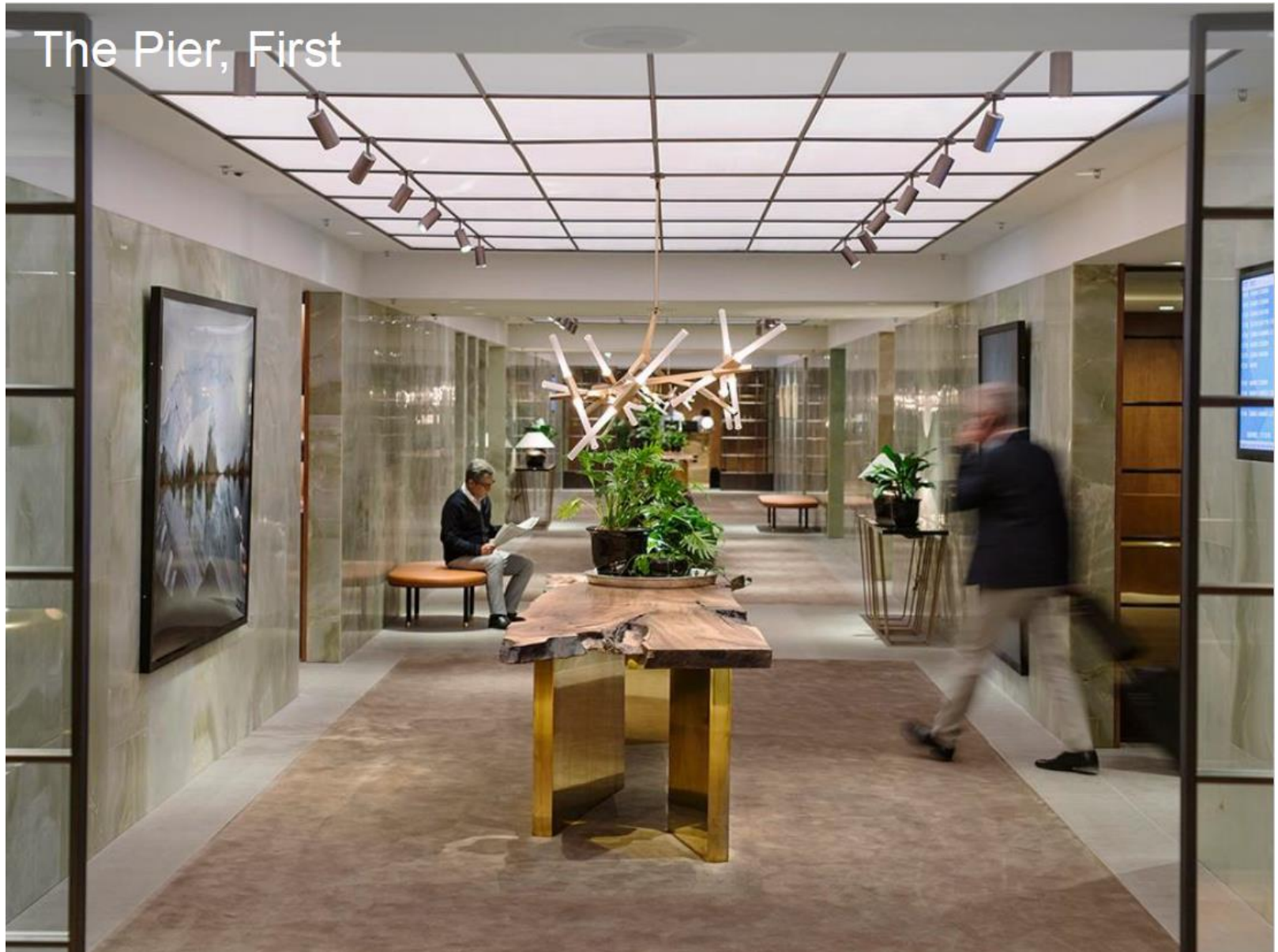
# MAPPA DELLE LOUNGE





## LA LOUNGE «THE PIER»

Poltrona Frau Group





## The Pier, First



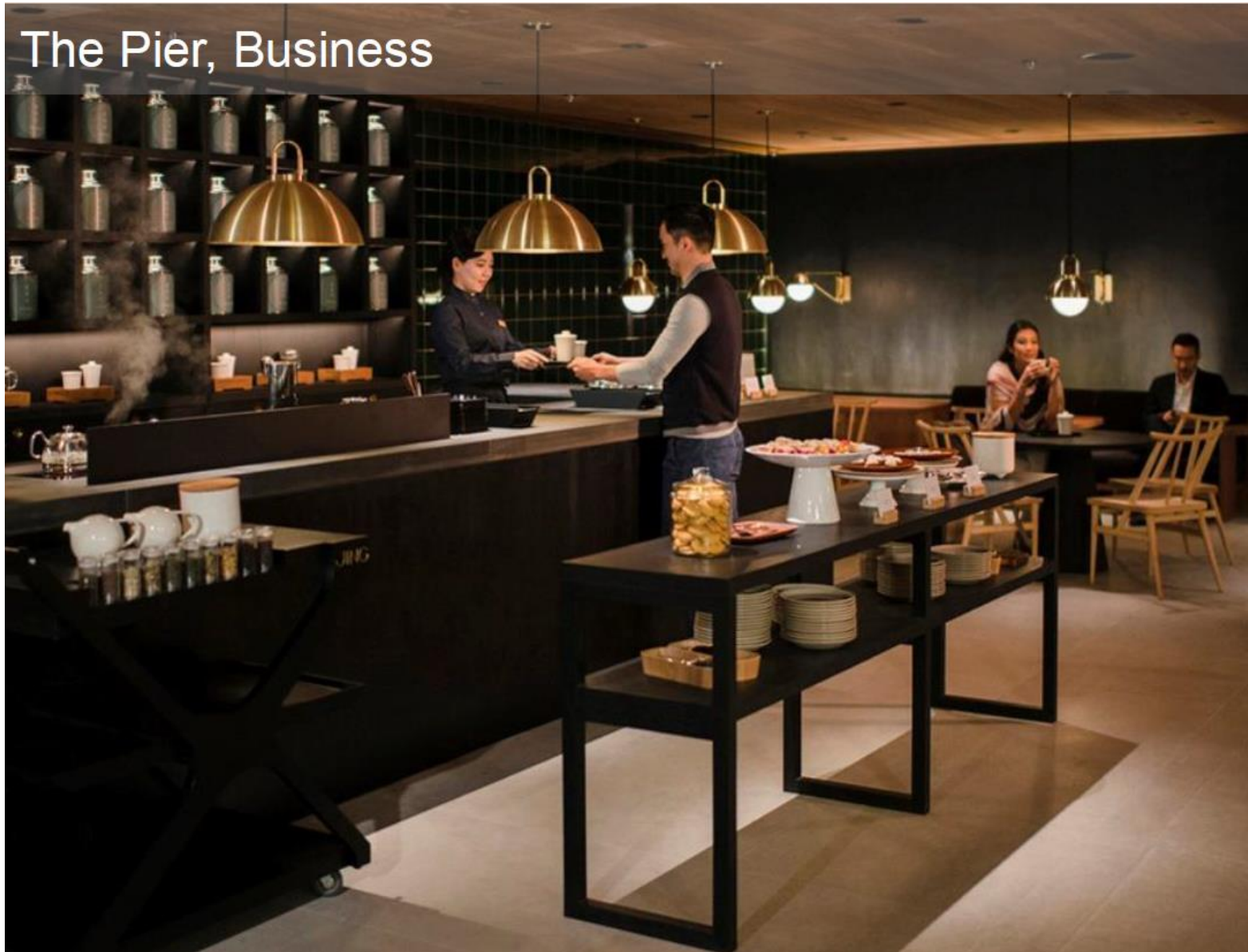


## The Pier, First





# The Pier, Business





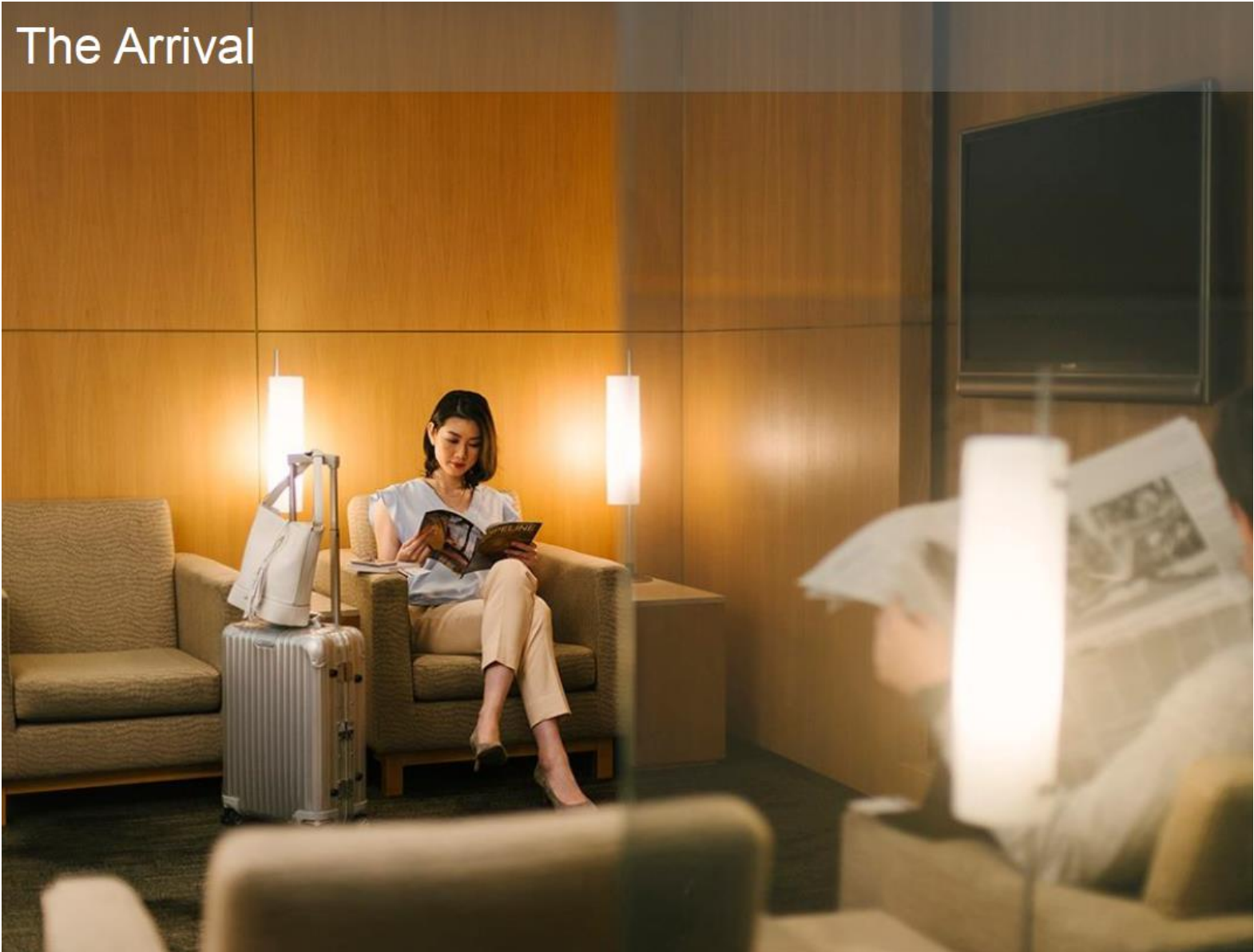


## The Pier, Business



# The Bridge

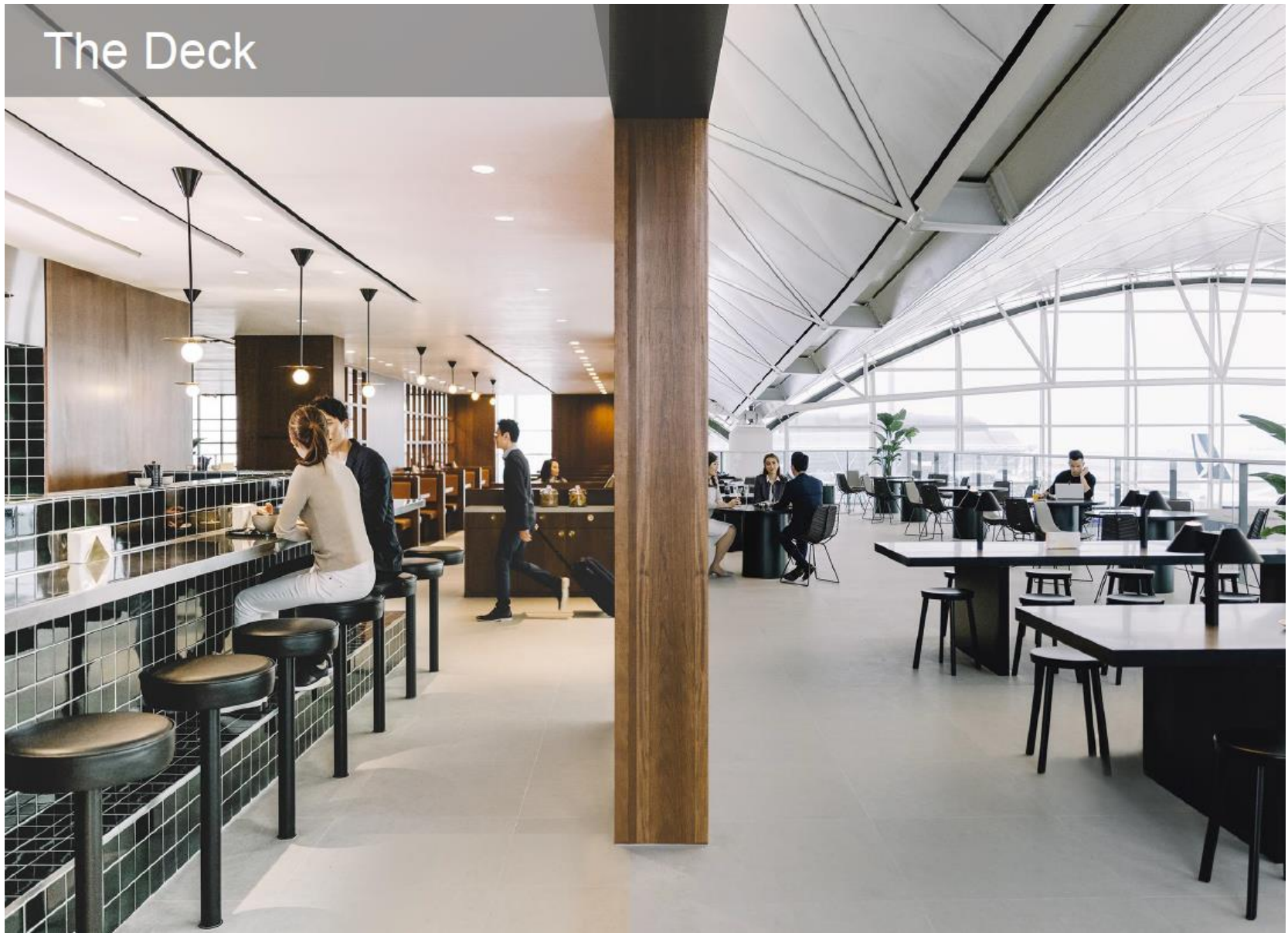






## LA LOUNGE «THE DECK»

Poltrona Frau Group





## LA LOUNGE «THE DECK»

Poltrona Frau Group





## CATHAY PACIFIC

Grazie alla partnership tra Poltrona Frau Group e Cathay Pacific, puoi ottenere **fino al 10% di sconto** per le tue vacanze con tutta la famiglia.

Prenota online i tuoi prossimi voli e inserisci il promocode **CXITA10OFF**

[Prenota ora](#)



**Vola con il 10% di sconto** a Hong Kong, Cina, Giappone, Indonesia, Australia, Nuova Zelanda e tantissime altre destinazioni.

Approfitta dell'offerta fino al 31 dicembre 2018, per voli fino al 31 maggio 2019 in Economy e Premium Economy Class.

Leggi attentamente i termini e condizioni per usufruire dell'offerta a questo [link](#)



Seguici su  
CathayPacificIT



Iscriviti alla  
nostra newsletter

Lo sconto verrà applicato esclusivamente sulla tariffa ad esclusione delle tasse aeroportuali, delle tasse sulla sicurezza in aeroporto e del supplemento carburante. Le sottoclassi tariffarie in promozione sono: Economy Save (sottoclassi tariffarie N ed S) Economy Standard (sottoclassi tariffarie V ed L), Economy Flex (sottoclassi tariffarie M, K, H e B) Premium Economy Standard (sottoclassi tariffarie E) e Premium Economy Flex (sottoclassi tariffarie R).

Periodo di validità del codice: 13 aprile 2018 - 31 maggio 2019

Periodo nel quale devono essere effettuate tutte le tratte del viaggio: entro il 31 dicembre 2018





CATHAY PACIFIC



Poltrona Frau Group

# Welcome On Board

