



# Poltrona Frau Group

## Business Travel

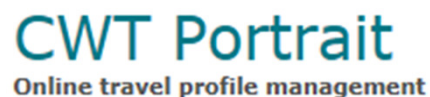
---

2014/2015

## TRAVEL TOOLS: CWT PORTRAIT & CWT TO GO

Nell'ottica di migliorare la gestione dei servizi di viaggio in collaborazione con **CARLSON WAGONLIT TRAVEL** abbiamo messo a disposizione del personale viaggiante due utili strumenti:

### 1. CWT PORTRAIT



### 2. CWT TO GO



Trovate in questa presentazione:

- la spiegazione dei vantaggi forniti da questi due strumenti.
- le istruzioni su come aggiornare il proprio profilo su **CWT PORTRAIT**
- le istruzioni su come installare e utilizzare **CWT TO GO**

Per assistenza l'Ufficio Viaggi PFG è a Vostra disposizione:

Silvia Ronchetti [silvia.ronchetti@cassina.it](mailto:silvia.ronchetti@cassina.it) Tel. 0362 372388



# CWT PORTRAIT

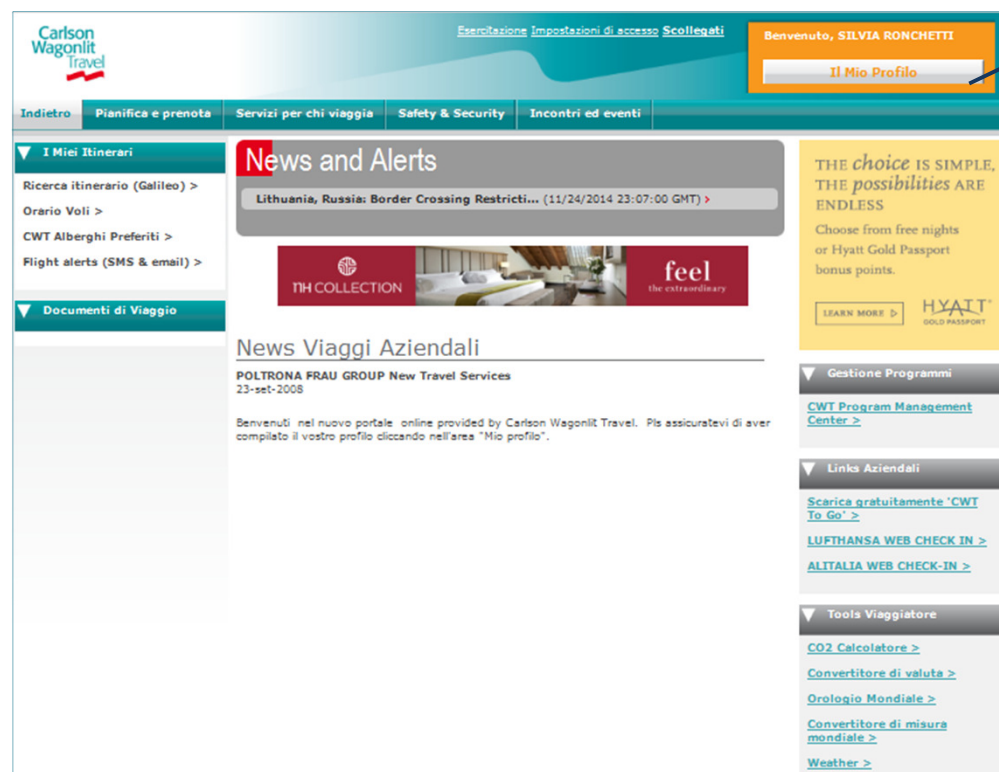
# CWT PORTRAIT: COS'E' E A COSA SERVE

CWT Portrait racchiude il profilo Viaggiatore con tutte le informazioni necessarie per l'emissione dei titoli di viaggio e il relativo controllo contabile (centro di costo).

Ogni viaggiatore deve avere un profilo caricato nel Portrait.

**In assenza di profilo nel PORTRAIT l'agenzia non può svolgere il suo servizio perché non dispone delle necessarie informazioni.**

Finestra CWT Portal



Accesso CWT Portrait

## CWT PORTRAIT: CREDENZIALI DI ACCESSO

Si accede a CWT PORTRAIT tramite CWT PORTAL alla sezione «Il Mio Profilo»  
[https://sso.carlsonwagonlit.com/login.do?host=https://portal.carlsonwagonlit.com&CT\\_ORIG\\_URL=%2F&ct\\_orig\\_uri=%2F](https://sso.carlsonwagonlit.com/login.do?host=https://portal.carlsonwagonlit.com&CT_ORIG_URL=%2F&ct_orig_uri=%2F)

All'interno della nostra [intranet di gruppo](#), troverete comunque il link di accesso e il manuale utente.

Ogni viaggiatore dispone di codice PIN e PASSWORD, strettamente personale, per l'accesso al proprio profilo.

Negli scorsi mesi avete ricevuto da CWT due e-mail separate:

- una email contiene il PIN
- una email contiene la PASSWORD e la URL di accesso al sito CWT (Portal).

In caso di smarrimento o mancata ricezione delle credenziali inviare una mail all'indirizzo: [onlinesupport@cwtbook.it](mailto:onlinesupport@cwtbook.it).

## CWT PORTRAIT: DATI OBBLIGATORI DA INSERIRE

I dati fondamentali da registrare al primo accesso sono :

- **Azienda, Nome e Cognome, indirizzo e-mail** (già inseriti da agenzia)
- **Data di Nascita**
- **Nr. Passaporto e scadenza**
- **Nr. Cellulare**

L'acquisizione di questi dati è obbligatoria per i programmi di sicurezza di volo e per l'ESTA richiesto ai passeggeri in arrivo negli Stati Uniti.

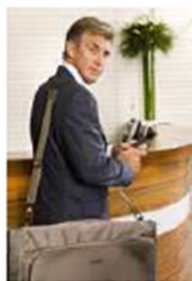
Si consiglia inoltre di inserire tutte le tessere Frequent Flyer /Frequent Traveller di compagnie aeree, ferroviarie e catene alberghiere per garantire l'inserimento automatico dei dati in tutte le prenotazioni.

**E' fondamentale che tutti i viaggiatori tengano aggiornato il proprio profilo.**

# CWT PORTRAIT: OVERVIEW GENERALE

## *CWT Portrait Overview*

- **It's a master profile database that automatically synchronizes profile updates to multiple GDSs & OBTs, providing relevant information to identify & interact with our customers:**
  - ▶ Ranked as superior profile tool to Amadeus & Sabre products
  - ▶ Is a gateway for additional applications such as *CWT Policy Messenger* & *CWT Listens*
  - ▶ Drives consistent service

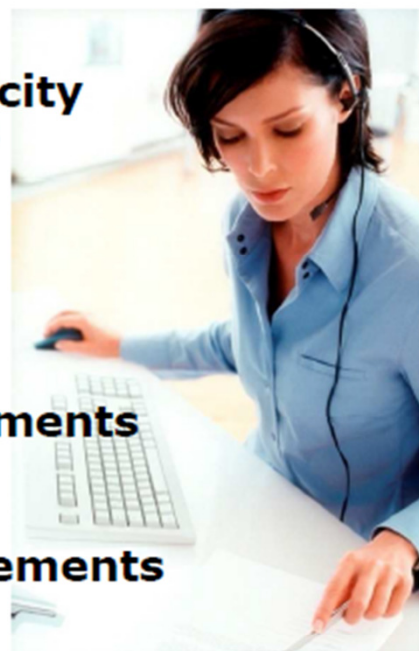


Copyright © 2014 CWT

# CWT PORTRAIT: VANTAGGI per I VIAGGIATORI

## *CWT Portrait* Benefits...

- **Convenience & simplicity of 24/7 online access**
- **Improved accuracy**
- **Data protection**
- **Flexibility**
- **Productivity enhancements**
- **Cost savings**
- **'Secure Flight' requirements**



*CWT Portrait* improves the accuracy of travel bookings & management reporting!

Copyright © 2014 CWT



# CWT PORTRAIT: VANTAGGI per I VIAGGIATORI

## Purpose / Benefit / Check...

### ■ Purpose:

- ▶ Provide guidelines for profile data capture & OBT profile use to client-facing, online, & *CWT Portrait* country teams
- ▶ Communicate recommendations for the most efficient set-up options for *CWT Portrait*
- ▶ To share information on *CWT Portrait's* strategy on OBT synchronization

### ■ Benefit:

- ▶ Understand the *CWT Portrait* standard configuration strategy & web profile load (WPL) options
- ▶ Improve PNR quality & the consistency using different booking channels
- ▶ Encourage & support higher adoption & correct usage of *CWT Portrait*



**Are you ready to learn more about the change in the configuration strategy for *CWT Portrait*?**

Copyright © 2014 CWT

# CWT PORTRAIT: TOOL per dare ASSISTENZA ai VIAGGIATORI

## Support for Travelers & Travel Arrangers...



- Is accessible by travelers, travel arrangers, client 'super-users', & CWT consultants at any time...
- Synchronizes data from profile to OBT
- Maintains emergency contact information
- Updates new online & offline transactions with accurate data from the profile
- Gives 'Secure Flight' access & management at your fingertips
- It saves time - information is centrally updated *once* - it's accessible by CWT internal users to interact efficiently with customers at any time... ★ 5.0 MILLION ACTIVE USERS ★ 13,000 CLIENTS ★ 86 COUNTRIES ★



Copyright © 2014 CWT

# CWT PORTRAIT: TOOL per la SICUREZZA dei VIAGGIATORI

## *CWT Portrait Offers...*

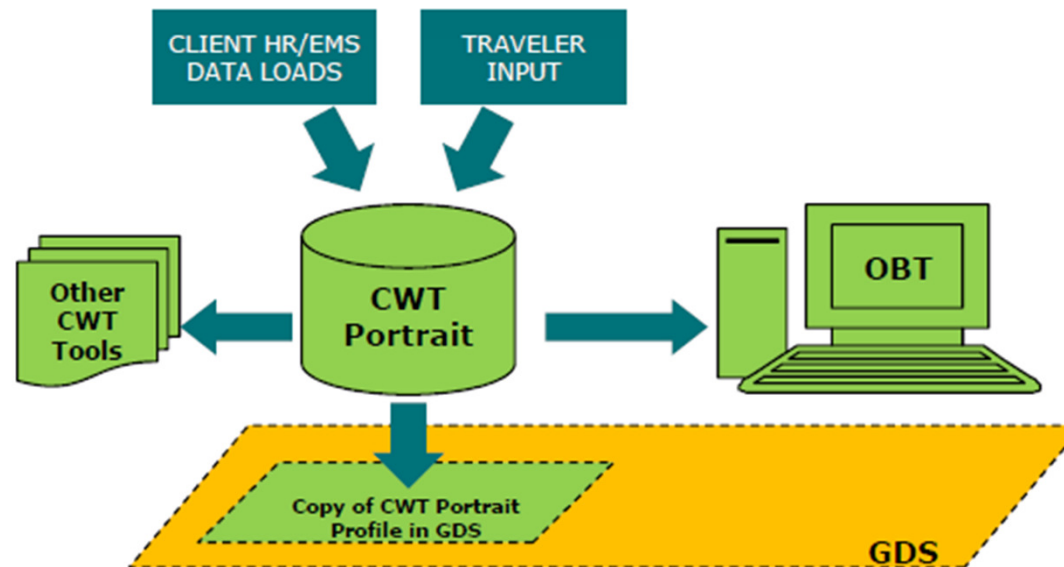


- **Drives compliance to the travel program**
- **Provides critical information to ensure traveler safety & security**
- **Improves access to vital data & reporting**
- **Creates customer intimacy**

# CWT PORTRAIT: DATABASE di tutti i dati dei Viaggiatori

## Standard Solution for Data Capture...

- Use *CWT Portrait* as the entry point:



# CWT PORTRAIT: costituisce il profilo del Viaggiatore

## Advantages with *CWT Portrait* as the Entry Point...

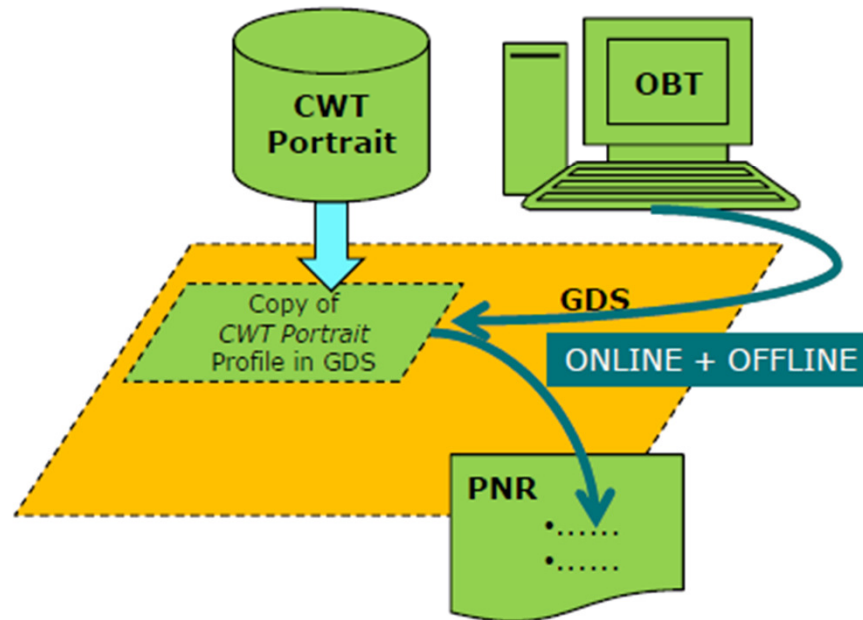


### ■ Key advantages:

- ▶ *CWT Portrait* 'core competency' is profile management
- ▶ Experience in synching with multiple OBTs & GDSs
- ▶ Only requires maintenance of single line definition
- ▶ Data quality (validation) is stronger in *CWT Portrait*

# CWT PORTRAIT: contiene info necessarie per i servizi di viaggio

## Profile Use at the Time of Booking...



### ■ Highlights:

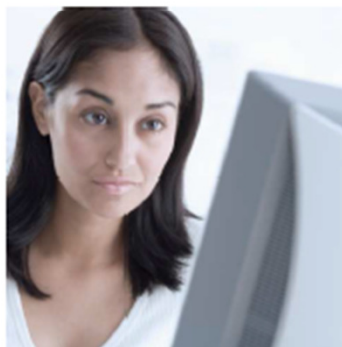
- ▶ Both online & offline PNRs are created with the GDS profile as published by *CWT Portrait*
- ▶ OBT needs to be configured to use GDS profile instead of its own

**NOTE:** Exception - today Harmony pulls profiles directly from *CWT Portrait*, not from GDS

# CWT PORTRAIT: assicura un servizio rapido di prenotazione

## Key Benefits...

- Reduces client implementation effort by offering standard configurations



- Enables collection of data privacy consents

- Improves data collection & quality for both online & offline transactions





# CWT TO GO



## CWT TO GO: COS'É E A COSA SERVE

CWT To Go è l'app gratuita di CWT disponibile per tutti i viaggiatori CWT che permette di avere accesso sicuro ai dettagli della trasferta e ad informazioni in tempo reale, come itinerari di viaggio, flight alert, mobile check-in, indipendentemente dal numero di trasferte effettuate.

Gli itinerari prenotati con CWT si integrano e si aggiornano automaticamente ed è possibile aggiungere anche itinerari non gestiti da CWT, per visualizzare tutti i dettagli di viaggio su un'unica app.

Principali funzionalità dell'app:

- I viaggi prenotati tramite CWT vengono visualizzati ed aggiornati automaticamente;
- Gli itinerari ferroviari ed i viaggi non gestiti da CWT possono essere integrati nell'app con procedura manuale oppure inviando un'email all'indirizzo [plans@cwttogo.com](mailto:plans@cwttogo.com);
- E' possibile controllare lo stato del proprio volo o quello di un collega che viaggia su altro volo;
- Gli alert sui voli compresi eventuali ritardi vengono inviati in automatico sul proprio dispositivo mobile;
- E' possibile effettuare il mobile check-in con numerose compagnie aeree;
- I viaggi vengono sincronizzati con il calendario.

## CWT TO GO: CREDENZIALI DI ACCESSO

Le credenziali di accesso sono le stesse utilizzate per accedere a **CWT PORTAL** e **CWT PORTRAIT**:

Gli utenti che ancora non hanno completato il processo di registrazione / aggiornamento del profilo in CWT Portal possono seguire una procedura guidata di autoregistrazione all'interno dell'app per confermare il proprio account CWT, inserendo il proprio indirizzo e-mail di lavoro e seguendo alcuni passaggi.

Si invitano pertanto tutti gli utenti che hanno ricevuto le credenziali di accesso CWT Portal e che non hanno ancora provveduto all'accesso al portale di provvedere appena possibile all'aggiornamento del proprio profilo viaggiatore.

La compilazione di **CWT Portrait** è pertanto una condizione fondamentale per potere accedere ai servizi **CWT To Go**.

# CWT TO GO: INSTALLAZIONE E PRIMO AVVIO – STEP 1

I sistemi informativi provvederanno all'installazione remota dell'app **CWT To GO** su tutti i dispositivi iPhone aziendali dove verrà visualizzato il seguente messaggio di avviso:



Dopo aver cliccato su **INSTALLA**, procederete al download ed installazione dell'app.



Potrete proceder in autonomia al **DOWNLOAD** ed **INSTALLAZIONE** della stessa tramite **l'App catalog**.



## CWT TO GO: INSTALLAZIONE E PRIMO AVVIO – STEP 2

All'avvio di CWT To GO, vi verrà chiesto di:

- ✓ consentire l'utilizzo del GPS anche quando l'app non è in esecuzione
- ✓ inviarvi notifiche come avvisi sonori e visivi  
(opzione modificabile dalla voce "Notifiche" del menù "Impostazioni")



## CWT TO GO: INSTALLAZIONE E PRIMO AVVIO – STEP 3

Al primo accesso verrà chiesto di inserire l'indirizzo e-mail del proprio profilo di viaggio e la password (stessi dati utilizzati per CWT Portrait):



Per eventuali ulteriori informazioni contattare l'ufficio viaggi interno:  
Silvia Ronchetti – [silvia.ronchetti@cassina.it](mailto:silvia.ronchetti@cassina.it) – Tel. 0362372388

# CWT TO GO: L'APP per il VIAGGIATORE

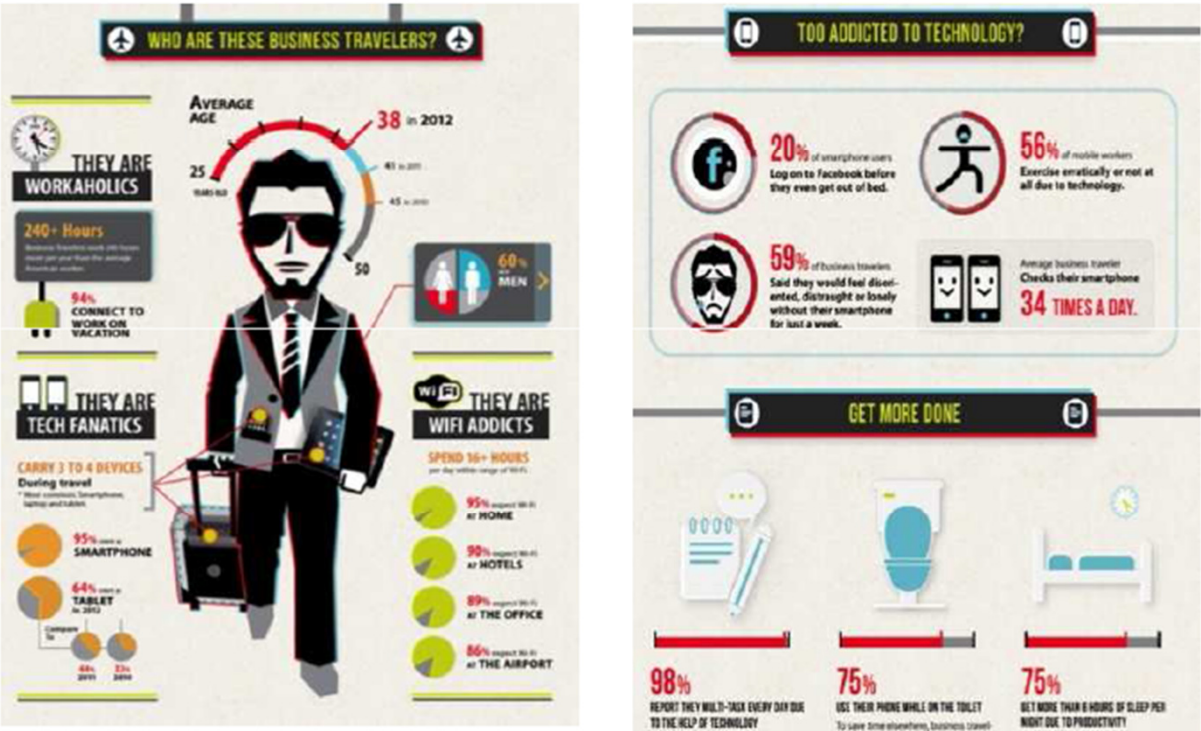


***CWT To Go***<sup>TM</sup>  
The smart app for travel

Copyright © 2013-2014 CWT

# CWT TO GO

## The use of mobile technology is growing and here to stay



Source: Business Traveler’s Mobile Dependence Infographic created by [PC Housing](#)

Copyright © 2013-2014 CWT

## CWT TO GO

# This is a trend Travel Managers cannot ignore



### But, it raises questions of....

#### ■ Security:

- ▣ There are few, if any, controls on downloaded apps.
- ▣ Data security may be impaired.

#### ■ Compliance:

- ▣ Many apps don't comply to a managed program.
- ▣ Leading to leakage to other channels.

#### ■ Traveler satisfaction:

- ▣ How best to provide consumer-like services?



Copyright © 2013-2014 CWT



## CWT TO GO

# CWT's business travel app, *CWT To Go*, meets the needs of travelers and travel buyers

- Travelers get an app to support them in their daily lives:

- ▶ Business travel information on the go.
- ▶ Relevant trip information.
- ▶ Supporting travel policy.
- ▶ Reducing travel-related stress.



- Travel buyers get a program-compliant mobile solution:

- ▶ Supporting traveler satisfaction.
- ▶ Aiding policy compliance through an approved travel app.
- ▶ Securing personal data with no links to social media sites.
- ▶ With insight to complete itineraries.
- ▶ No setup required.
- ▶ OBT, GDS and market agnostic.
- ▶ Complimentary.



Copyright © 2013-2014 CWT

# CWT TO GO

## Complimentary services and features, combined with ease of use



### ■ View all travel plans in one place:

- ▶ CWT itineraries sync automatically.
- ▶ Email to integrate rail itineraries and trips made through other channels.

### ■ Travel information that travelers want:

- ▶ Flight alerts, including delays, are pushed to their device.
- ▶ Mobile check-in with more than 250 airlines.
- ▶ Sync trips with their calendar.
- ▶ Search flight status of colleagues arriving on different flights.

### ■ Practical tools and destination information:

- ▶ View maps and driving directions.
- ▶ Currency converter.
- ▶ Five-day weather forecast.



Copyright © 2013-2014 CWT

## CWT TO GO

### **CWT To Go and WorldMate – an award winning combination**

- 2013: CWT awarded **Best Mobile Strategy** by **Eye For Travel**.
- 2012: CWT To Go awarded a Business Travel Innovations Award from the **Global Business Travel Association** (GBTA) under the category of **Outstanding Apps** from a narrowed field of eleven nominees!
- 2013: WorldMate earned **Eye For Travel's Best Mobile App** for second year running.



Copyright © 2013-2014 CWT

# CWT TO GO

## Here's what users have been saying about CWT To Go

Average app store rating: 

Very useful. Great to have one app to store all itinerary data. Easy to add bookings by just forwarding them.

Your mobile app is the very best travel app I've ever used! I love it and will now use it for all my trips - even ones not booked through CWT.

Works well. Got me through tough connection updating gate change. Thanks and well done.

...I would still like to pass on my user experience and approval of this APP. You have provided me with a service that is second to none in all occasions of travel for work. Thanks CWT.



Copyright © 2013-2014 CWT

# CWT TO GO

## Assisting travelers while on the go

By providing itinerary information, flight notifications and more at no cost, global mobile app, *CWT To Go*, enhances traveler satisfaction, productivity and efficiency.



Download and open a barcode-scanner application. Point your phone's camera at this code and scan to start the download process from the relevant device's app store.

Copyright © 2013-2014 CWT



# Poltrona Frau Group

## Business Travel

---

2014/2015